



sato

セルフメディケーションをサポートします HEALTHCARE INNOVATION

第2類医薬品

ご使用に際して、この説明文書を必ずお読みください。
また、必要な時読めるよう大切に保管してください。

総合かぜ薬

ストナプラスジェル2

L-カルボシステイン配合

● たんなどのかぜの諸症状にすぐれた効果をあらわすL-カルボシステイン、ブロムヘキシン塩酸塩を配合した総合かぜ薬です。



使用上の注意



してはいけないこと

(守らないと現在の症状が悪化したり、副作用・事故が起こりやすくなります)

1. 次の人は服用しないでください

(1) 本剤によるアレルギー症状を起こしたことがある人。

(2) 本剤又は他のかぜ薬、解熱鎮痛薬を服用してぜんそくを起こしたことがある人。

2. 本剤を服用している間は、次のいずれの医薬品も服用しないでください

他のかぜ薬、解熱鎮痛薬、鎮静薬、鎮咳去痰薬、抗ヒスタミン剤を含有する内服薬(鼻炎用内服薬、乗物酔い薬、アレルギー用薬)

3. 服用後、乗物又は機械類の運転操作をしないでください

(眠気があらわれることがあります。)

4. 授乳中の人は本剤を服用しないか、本剤を服用する場合は授乳を避けてください

5. 服用時は飲酒しないでください

6. 長期連用しないでください



相談すること

1. 次の人は服用前に医師又は薬剤師にご相談ください

(1) 医師又は歯科医師の治療を受けている人。

(2) 妊婦又は妊娠していると思われる人。

(3) 高齢者。

(4) 本人又は家族がアレルギー体質の人。

(5) 薬によりアレルギー症状を起こしたことがある人。

(6) 次の症状のある人。

高熱、排尿困難

(7) 次の診断を受けた人。

甲状腺機能障害、糖尿病、心臓病、高血圧、肝臓病、腎臓病、胃・十二指腸潰瘍、緑内障

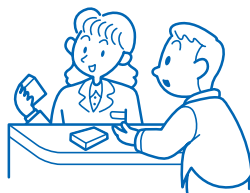
2. 次の場合は、直ちに服用を中止し、この文書を持って医師又は薬剤師にご相談ください

(1) 服用後、次の症状があらわれた場合

関係部位	症 状
皮 膚	発疹・発赤、かゆみ
消 化 器	悪心・嘔吐、食欲不振、腹痛、腹部膨満感
精神神経系	めまい、頭痛
そ の 他	排尿困難、血たん

まれに下記の重篤な症状が起こることがあります。その場合は直ちに医師の診療を受けてください。

症状の名称	症 状
皮膚粘膜眼症候群 (スティーブスジョン症候群)、 中毒性表皮壊死症 (ライエル症候群)	高熱を伴って、発疹・発赤、火傷様の水ぶくれ等の激しい症状が、全身の皮膚、口や目の粘膜にあらわれる。



症状の名称	症 状
ショック (アナフィラキシー)	服用後すぐにじんましん、浮腫、胸苦しさ等とともに、顔色が青白くなり、手足が冷たくなり、冷や汗、息苦しさ等があらわれる。
肝機能障害	全身のだるさ、黄疸(皮ふや白目が黄色くなる)等があらわれる。
間質性肺炎	空せき(たんを伴わないせき)を伴い、息切れ、呼吸困難、発熱等があらわれる。(これらの症状は、かぜの諸症状と区別が難しいこともあり、空せき、発熱等の症状が悪化した場合にも、服用を中止するとともに、医師の診療を受けてください。)
ぜんそく	

(2)5~6回服用しても症状がよくならない場合

3. 次の症状があらわれることがありますので、このような症状の継続又は増強が見られた場合には、服用を中止し、医師又は薬剤師にご相談ください
便秘、口のかわき、下痢

【効 能】

かぜの諸症状(鼻水、鼻づまり、くしゃみ、のどの痛み、せき、たん、悪寒、発熱、頭痛、関節の痛み、筋肉の痛み)の緩和

【用法・用量】

下記の1回服用量を食後なるべく30分以内に服用します。

年 齢	1回服用量	1日服用回数
成人(15才以上)	2カプセル	3回
8~14才	1カプセル	
8才未満	服用しないでください。	

【用法・用量に関連する注意】

- (1)定められた用法・用量を厳守してください。
- (2)小児に服用させる場合には、保護者の指導監督のもとに服用させてください。
- (3)カプセルの取り出し方

右図のようにカプセルの入っているPTPシートの凸部を指先で強く押して裏面のアルミ箔を破り、取り出して服用してください。
(誤ってシートに入ったまま飲み込んだりすると食道粘膜に突き刺さる等思わぬ事故につながります。)



【成分・分量と働き】6カプセル中

成 分	分 量	働 き
L-カルボシステイン	750mg	気道粘液の分泌を正常化し、粘稠なたんの流動性を高めてたんを出しやすくします。
ブロムヘキシン塩酸塩	12mg	気道粘液の分泌を高め、のどにからんだたんをうすめて出しやすくします。
アセトアミノフェン	900mg	発熱、さむけ、頭痛、のどの痛み、ふしふしの痛みに効果をあらわします。
ジヒドロコデイン硫酸塩	24mg	せきに効果をあらわします。
dL-メチルエフェドリン塩酸塩	60mg	
ジフェニルピラリン塩酸塩	4mg	鼻水、鼻づまり、くしゃみなどに効果をあらわします。
無水カフェイン	75mg	熱や痛みをとる成分の働きを助けます。

添加物として、グリセリン脂肪酸エステル、プロピレングリコール脂肪酸エステル、中鎖脂肪酸トリグリセリド、ポリソルベート80、ゼラチン、グリセリン、パラベン、酸化チタン、黄色5号を含有します。

【成分・分量に関連する注意】

本剤の服用により、一時的にたんの量が増加することがあります。

◎保管及び取扱い上の注意

- (1)直射日光の当たらない湿気の少ない涼しい所に保管してください。
- (2)小児の手の届かない所に保管してください。
- (3)他の容器に入れ替えないでください。
(誤用の原因になったり品質が変わるおそれがあります。)
- (4)使用期限をすぎた製品は、服用しないでください。



副作用被害救済制度のお問い合わせ先
(独)医薬品医療機器総合機構
http://www.pmda.go.jp/kenkouhigai.html
電話 0120-149-931(フリーダイヤル)

本製品についてのお問い合わせは、お買い求めのお店又は下記にお願い申し上げます。
佐藤製薬株式会社 お客様相談窓口
電話 03(5412)7393
受付時間: 9:00~17:00(土、日、祝日を除く)

製造販売元
佐藤製薬株式会社
東京都港区区赤坂1丁目5番27号